



Kantonsstrasse Nr. 17, Amden - Uznach - Rapperswil-Jona

RMS-Kilometer 12.520 - 12.650

Gemeinde Schänis

Bauobjekt Einfahrt Chastlistrassen, Mittelinsel

Plan, Massstab Situation 1:500

Projektverfasser Genehmigungsvermerk vom TBA freigegeben

Tiefbauamt Kanton St.Gallen
Strassen- und Kunstbauten
Strassenbau Neuhaus
Tunnelstrasse 1
8732 Neuhaus

T 058 229 95 95
www.tiefbau.sg.ch

Plan 03.04 Format 30 x 63 cm

Fläche 0.19 m²

Vorstudie	Entwurf	Gezeichnet	Geprüft	Datum
Vorprojekt	Hub	PfM	ScP	September 2018

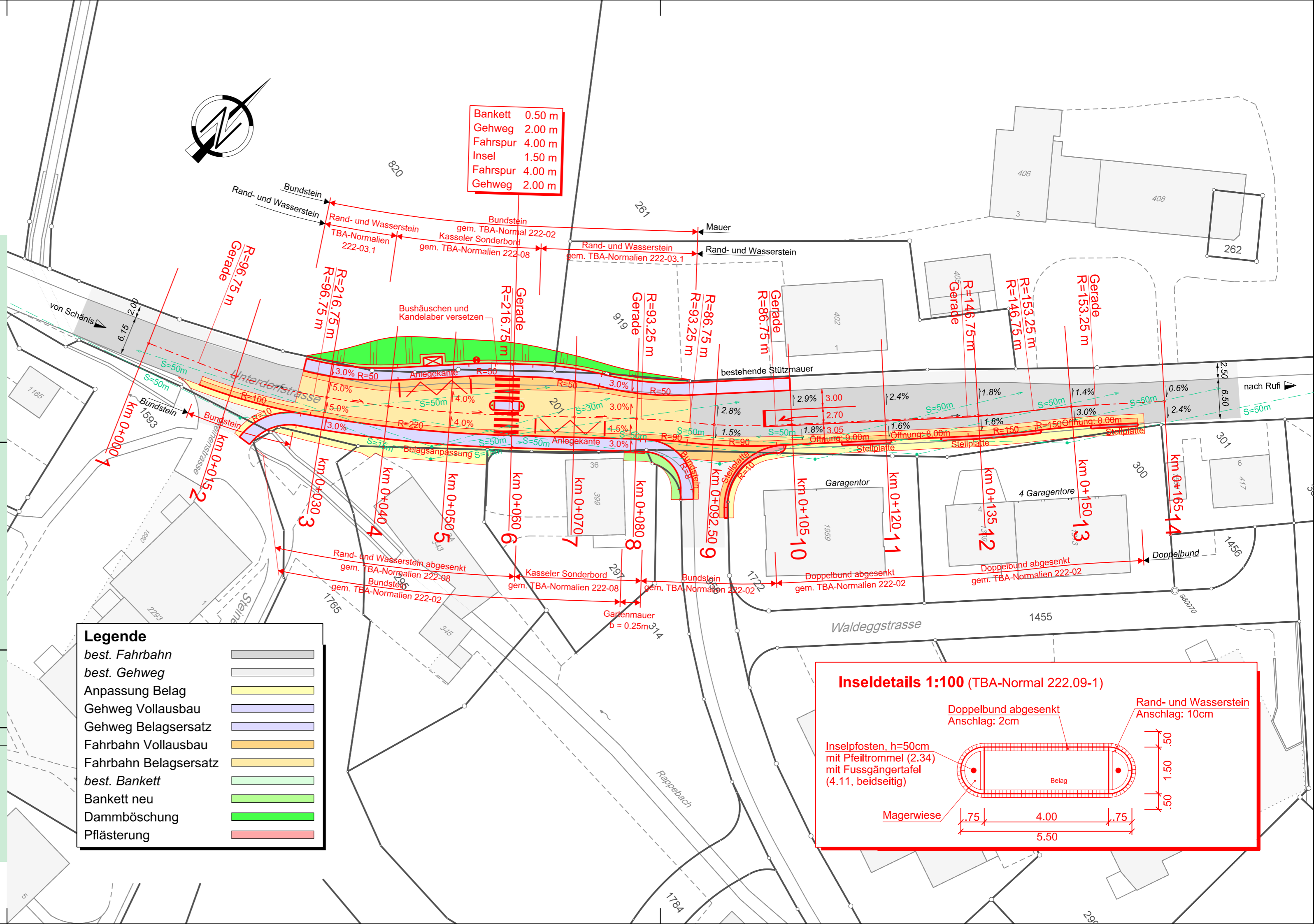
Genehmigungs- / Auflageprojekt

Ausschreibung

Ausführungsprojekt

Dok. des ausgeführten Werks

04



Bankett 0.50 m
Gehweg 2.00 m
Fahrsspur 4.00 m
Insel 1.50 m
Fahrsspur 4.00 m
Gehweg 2.00 m

Legende

best. Fahrbahn	
best. Gehweg	
Anpassung Belag	
Gehweg Vollausbau	
Gehweg Belagsersatz	
Fahrbahn Vollausbau	
Fahrbahn Belagsersatz	
best. Bankett	
Bankett neu	
Dammböschung	
Pflasterung	

